

低成本在线 流量显示器测试组件



- 30 升/分
- 60 升/分
- 120 升/分
- 180 升/分
- 高达 420 巴

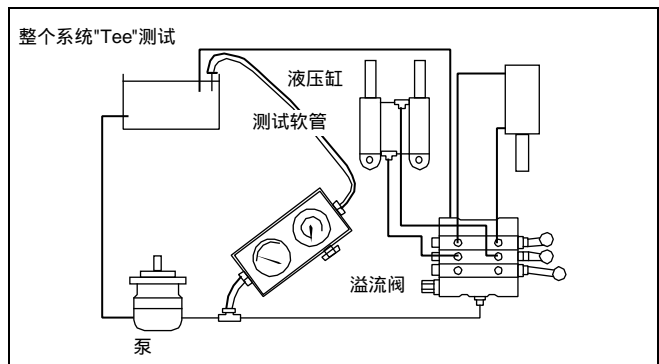
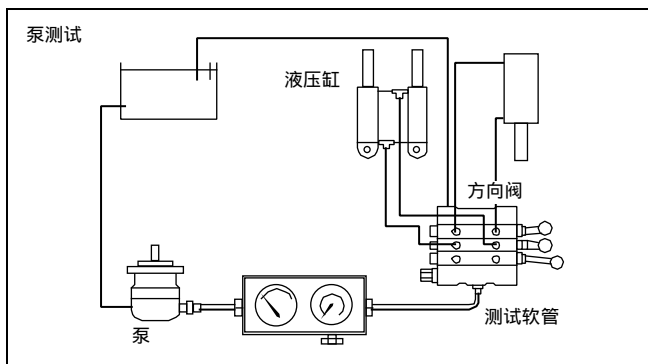
"在线流量显示器测试组件"包括：内置温度计的直接作用流量显示器、加载阀和压力表。这些组件都安装在一个牢固的钢匣内，钢匣的盖子可拆装。这套组件是农业机械和其他行走机械液压回路服务和试车的理想工具。

这套部件本身自带包装，勿需电源；刻度盘清晰易读；安装极其简单；测试组件既可连接到压力管路也可连接到回油管路；加载阀和压力表可承受逐步提高的系统压力，非常安全。

测试组件可以帮助服务工程师对泵、阀和液压回路的其他部分进行快速、精确、简单的性能测试。

性能：

- 低成本，结构坚固
- 测量流量、压力、温度
- 精度在满刻度4% FSD内
- 大而清晰、易读刻度盘
- 平稳压力控制,高达420巴 6000磅/平方英寸
- 工作范围广, 2-180升/分
(1/2 到 40 加仑/分)
- 使用安全, 液油内部旁通, 可在意外超压时保护系统和操作人员



又一款 *Webster* 的优质产品

规格

型号	零件代号	流量范围		最大工作压力		温度范围	
		升/分	加仑/分	巴	磅/平方英寸	°C	°F
FIK 30 ABOT	FT5594 - 01	2 - 30	0.5 - 8	420	6000	10 - 80	50 - 180
FIK 60 ABOT	FT5594 - 02	3 - 60	0.8 - 14	420	6000	10 - 80	50 - 180
FIK120 ABOT	FT5594 - 03	5 - 120	1.2 - 26	420	6000	10 - 80	50 - 180
FIK180 ABOT	FT5594 - 09	8 - 180	2.0 - 40	420	6000	10 - 80	50 - 180

连接

用软管 (建议长 1/2 - 1 米)
入口接口: 3/4" BSPF
出口接口: 1/2" BSPF

接头

可供入口和出口连接的标准接头

型号 FIK 30 ABOT 1/2" BSPF公接头
型号 FIK 60 ABOT 1/2" BSPF公接头
型号 FIK 120 ABOT 3/4" BSPF公接头
型号 FIK 180 ABOT 3/4" BSPF公接头
其他接头也可供, 请洽销售处。

测量和显示

流量

由锥形测量活塞在固定的锐缘孔内活动而测量, 这种设计使由温度和粘度变化引起的的影响最小化。活塞移动和流量速度变化成比例。

精度: 满刻度 ± 4%

降压

FIK 30 ABOT 3 巴 FIK 60 ABOT 5 巴
FIK 120 ABOT 15 巴 FIK 180 ABOT 25 巴
全流量, 液压油粘度28厘沱条件下

压力

注甘油的63mm (2 1/2")压力表, 量程为 0 - 420 巴(0 - 6000磅/平方英寸), 可对系统压力连续读数。

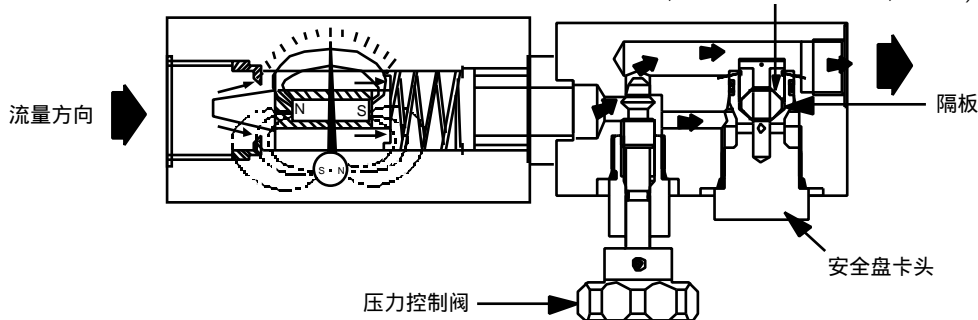
精度: 满刻度的 ± 1.6%

温度

显示为°C and °F, 温度计嵌入橡胶化合物, 装入流量块感应流体通路的温度变化。

精度: ± 2 °C

两个安全盘, 最大 6000 磅/平方英寸, 420 巴)



构造

流量块

牢固的强抗拉流量块内安装计量活塞, 与校准弹簧反向运动。活塞磁性连接到旋转指针, 从而流量在刻度盘上直接读数, 刻度盘直径 63mm (2 1/2") 很清晰, 刻度校准为升/分和加仑/分。流量和温度刻度前面都有抗冲击防护罩。整套部件完全密封, 非常牢固。

匣子

整套部件都安装在牢固的钢匣内, 测试过程中若有意外损害可以提供充分保护。分离式盖子和侧板在替换安全盘片时可以轻松拆装。

尺寸/重量

350 x 125 x 115mm (13.75 x 5 x 4.5 英寸)
4.5 kg (10 磅)

加载阀和压力表

HV1 00 加载阀直接连接到流量块, 420巴, 6000 磅/平方英寸的压力表安装在加载阀的入口部分。加载阀操作简便, 和压力量表一起使用, 在工作范围之内可以灵敏、逐步地控制系统压力。

安全盘

两个内部安全盘在440巴, 6400 磅/平方英寸时释压但无外部泄漏, 可在超压时提供保护。安全盘安装在卡头内, 可以轻松替换。

常规其他应用

提供无铅部件, 适合采矿、海上平台和高压水应用。请洽销售处。

如何订购

参照图表说明型号、需要的接头等:
例如 Webster 型号 FIK 120 ABOT 流量范围 5 - 120 升/分, 1.2 - 26 加仑/分, 可适合高达 420 巴 6000磅/平方英寸的操作



Certificate No. 8242