

HPM110

数字压力计



英国威泰科产品有限公司上海代表处

Email: china@webtec.com.cn

网站: <http://www.webtec.com.cn>

HPM110数字压力计设计用于对行走机械、工业液压系统、压缩机和程控设备中的油、气、水、液压或其他压力介质进行持续性监控。

HPM110提供简洁的可视显示，为监控压力和峰值压力提供了一种经济的解决方案。使用一个标准测试点，手持组件可以根据要求进行安装，或者永久安装在系统内。HPM110使用电池供电，无需外部接线。

HPM110同时显示实际压力、峰值压力、电池电量和选定的机械单位。背景灯可按键开关。使用前侧面板的按键，可以消除峰值压力，显示最大、最小和实际压力，重启零点值和改变机械单位。可以选择四种单位，详见反面。



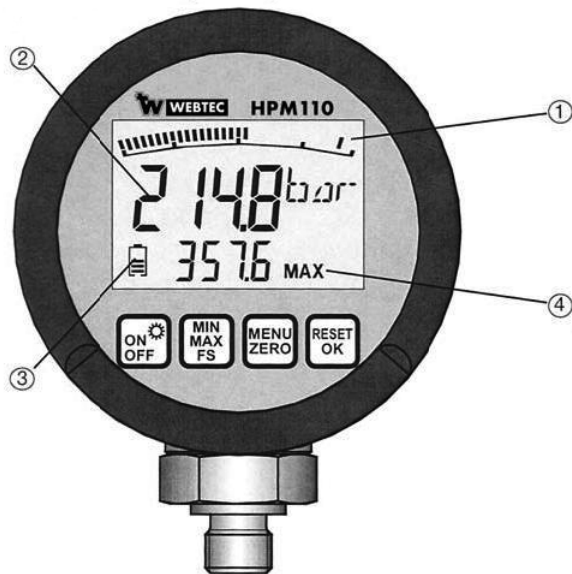
性能

- 精度
($\pm 0.5\%$ 满刻度)
- 低定价
- 设计牢固
- 柱状图数显
- 不锈钢 湿部件
- 峰值压力
10 ms 扫描速率
- 背景灯显示

液压元件和测试设备的专业生产商
服务于行走机械、工农业液压系统



HPM110-BU-CHN-1902.pdf 11/10
(Issue 2)



- ① 由于峰值和保留功能，用条形图显示
- ② 背景灯下显示的实际值 (15 mm)
- ③ 电池电量显示
- ④ 显示最小值/最大值 或者全刻度显示 (FS)

菜单功能



开/关
背景灯



最小值/最大值
全刻度



MENU: 自动关机
选择单位
ZERO: 零点均衡



删除最大值/最小值
确定菜单功能

规格

型号	最大压力	过载压力	爆破压力	螺纹
SR-HPM-110-MT-100	100 bar	200 bar	800 bar	1/4" BSPP*
SR-HPM-110-MT-600	600 bar	1200 bar	2200 bar	1/4" BSPP*
SR-HPM-110-UN-1500	1500 psi	3000 psi	6000 psi	7/16" -20UN #4 SAE ORB 公
SR-HPM-110-UN-8700	8700 psi	17400 psi	31900 psi	7/16" -20UN #4 SAE ORB 公

*M16 x 2 母接头 需 订做

性能参数

操作温度: -10 - 50° C (14 - 144° F)
 介质类型: 油、气、水
 介质温度: -20 - 80° C (4 - 17° F)
 精度: ± 0.5% FS (典型.)
 扫描速率: 10 mS
 湿度: <85% RH
 防护: EN60529 (IP67)

电气参数

电源供应: 2 x 1.5 V 碱性电池
 电池寿命: 1,500 小时 (典型应用)
 显示: LCD 文本显示 4-1/2 数位 50mm x 34mm (2" x 1.3")

构造材料

外壳: 锌压铸件, 带TPE橡胶保护套
 压力接口: 不锈钢

操作

即插即用产品, 带背景灯显示, 大而清晰

校准

工厂校准——根据要求提供证书 (收费)。

安装

组件可以任何方向安装, 如果需要可以留在原处工作。所有连接必须由合适的专业人士安装。主要尺寸是 80mm (3.1"), 厚度 33mm (1.3")。无需导电连接。

